

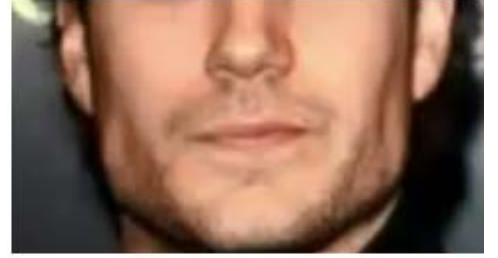
معلم وافد قدم للتدريس في
مدارس المحلية وكان
سروره لم يكتمل لان هناك
طالب في احد الفصول
يشكل له قَلل كبير وعند نقل
الشكوى للمرشد اشار عليه
ان يجعل هذا الطالب عريف
الفصل وفعلا كسب الطالب
وعند سؤال المعلم للمرشد
كيف عرفت اجاب لان فكة
عريض
فماذا يعنى ذلك ؟

الميول السلطوية

فك ضيق **فك عريض**

لا يحب السلطة والقيادة يحب السلطة والقيادة

الفِرَاسَة... ١٤ :- الفك



١- فك عريض (يحب السلطة و القيادة):-

من داخله يسعى ليكون ذو منصب في الفصل/الكشافة/المدرسة يسعى ليكون مديرا
يحب ان يكون في المقدمة
عنده نبرة قوية
قد يترابط معه ضخامة البنية
يعطى إشارة للآخرين أنهم تحت سيطرته و تحت التهديد
حازم في كل اموره
قد يكون فظا من ناحية الكلام
قد لا يهتم بمشاعر الآخرين
نادرا ما يتأسف اذا أخطأ
دائما يرى انه على صواب
اذا أخطأ يخفى خطأه
كل ما سبق كأنه يقول:- لا ترون الا ما أرى و لا تسمعون الا ما اسمع

٢- فك ضيق (لا يحب السلطة):-

يفضل مساعدة الآخرين
لا يفضل المشاجرات أو الجدل
لا يحب التسلط
من السهل أن تحاوره
ليس بحازم أو دقيق